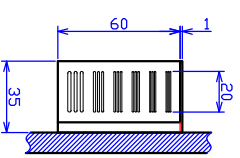
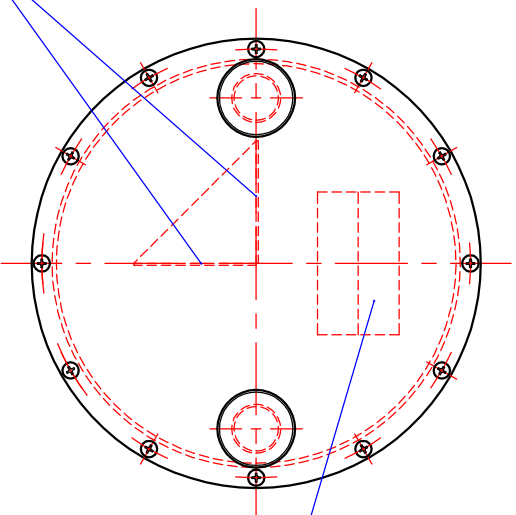


診断用磁気共鳴装置用ファントム (日本工業規格 JIS Z4924 準拠) Phantoms for magnetic resonance equipment for medical diagnosis

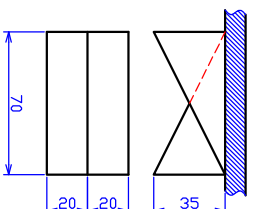
空間分解能測定部



- スリット幅 0.5 ビッチ1.0
 - スリット幅 0.6 ビッチ1.2
 - スリット幅 0.7 ビッチ1.4
 - スリット幅 0.8 ビッチ1.6
 - スリット幅 1.0 ビッチ2.0
 - スリット幅 1.5 ビッチ3.0
- 各3本



スライス厚測定部

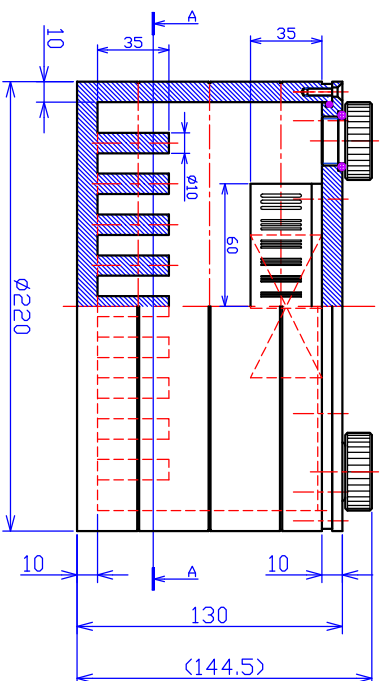


本体部 寸法 :

220 mm × 130 mm (栓部分含む : 約143.5 mm)

材質 :

- アクリル樹脂 (本体 , 栓)
- ニトリルゴム (栓部パッキン)
- REN Y樹脂 (ネジ)



幾何学的ひずみ測定部

A-A断面

